

SCHULENTWICKLUNG IN ALTONA

Klaus Grab, Schulentwicklungsplanung



Grundlagen der Schulentwicklungsplanung

- **BASIS: ENTWICKLUNG DER SCHÜLERZAHLEN BIS 2030**
- **DER SEPL IST EINE BEDARFSPLANUNG, KEINE BAUPLANUNG**
- **BEDARFSBERECHNUNG GRUNDSCHULEN: ZÜGIGKEIT 1-4 (OHNE VSK)**
- **BEDARFSBERECHNUNG STADTEILSCHULEN: ZÜGIGKEIT SEK. I 7-10**
- **BEDARFSBERECHNUNG GYMNASIEN: ZÜGIGKEIT 5-12**

Gründe für die steigenden Schülerzahlen

1. Wohnungsbau:

Genehmigungen 2012-17:

	Hamburg	Altona
2012	8.731	1.856
2013	10.328	1.584
2014	10.957	1.316
2015	9.560	1.626
2016	12.471	1.472
2017	13.411	1.561
Summe	65.458	9.415

2. Reduzierung des Fortzugs (vermutlich wegen guter Angebote für KITA und Ganztag):

Der Anteil der Einschulungen von den 5-6 jährigen steigt von ca. 75 % auf mehr als 85 % (Beispiel: Region 4)

	5-6 Jährige	eingeschult	
2011	1.148	899	78,3%
2012	1.288	934	72,5%
2013	1.139	1.010	88,7%
2014	1.120	1.077	96,2%
2015	1.206	1.003	83,2%
2016	1.197	1.049	87,6%
2017	1.254	1.094	87,2%

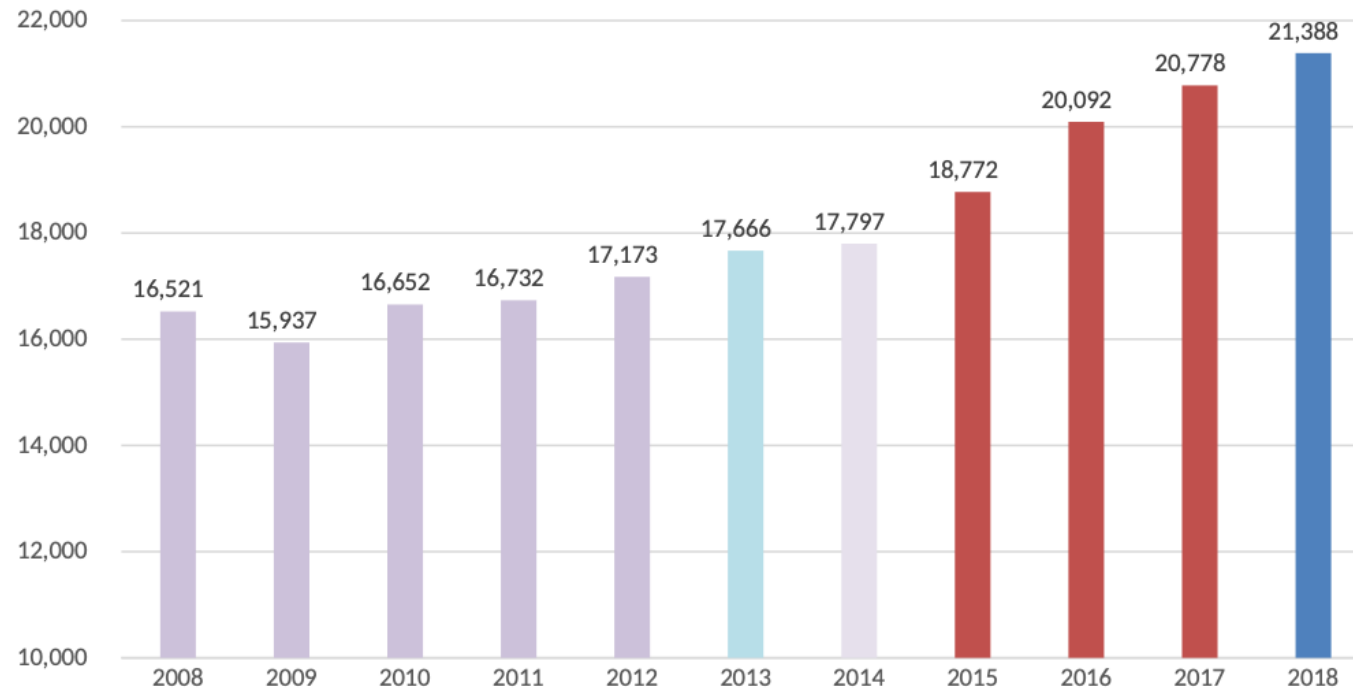
3. Die Geburtenrate steigt in allen Wohngebieten (nicht nur in Neubaugebieten) deutlich stärker als die Gesamtbevölkerung

Daten zur Bevölkerung in Hamburg:

	2007	2017	Steigerung
gesamt	1.772.100	1.880.997	6,15%
0-1 jährige	16.625	20.733	24,71%
Anteil	0,94%	1,10%	

MELDEREGISTER HAMBURG

0-1jährige

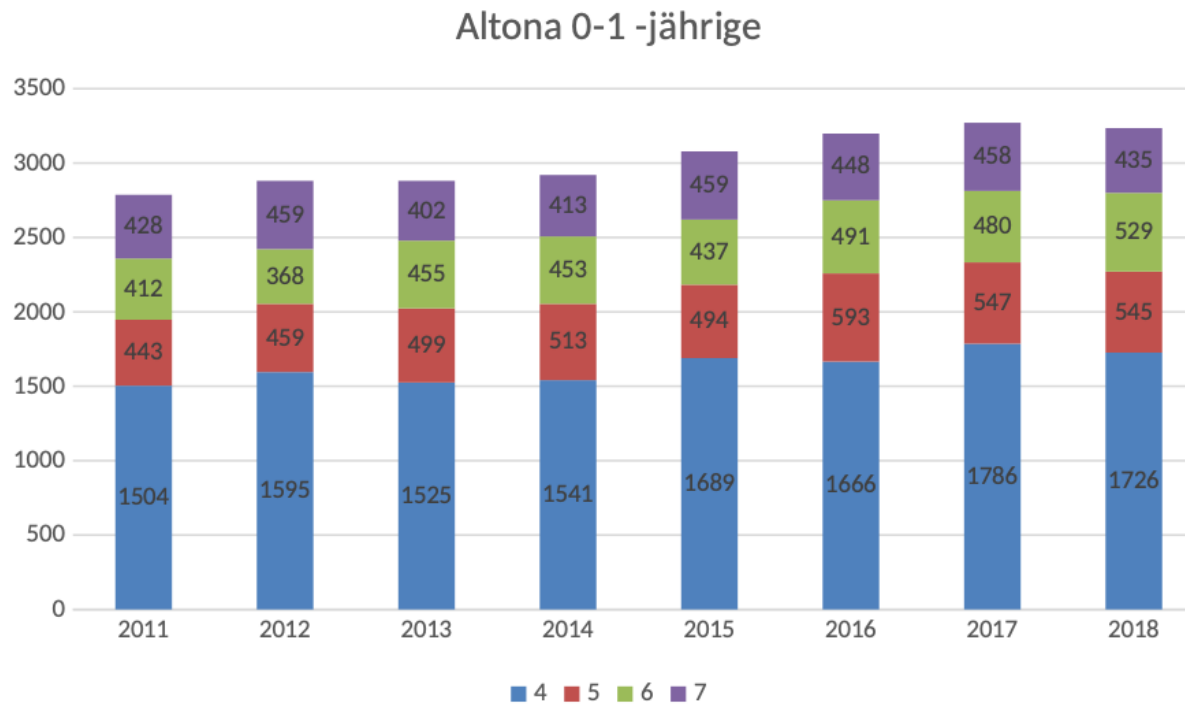


TITEL DER PRÄSENTATION IN DER MASTERFOLIE EINGEBEN

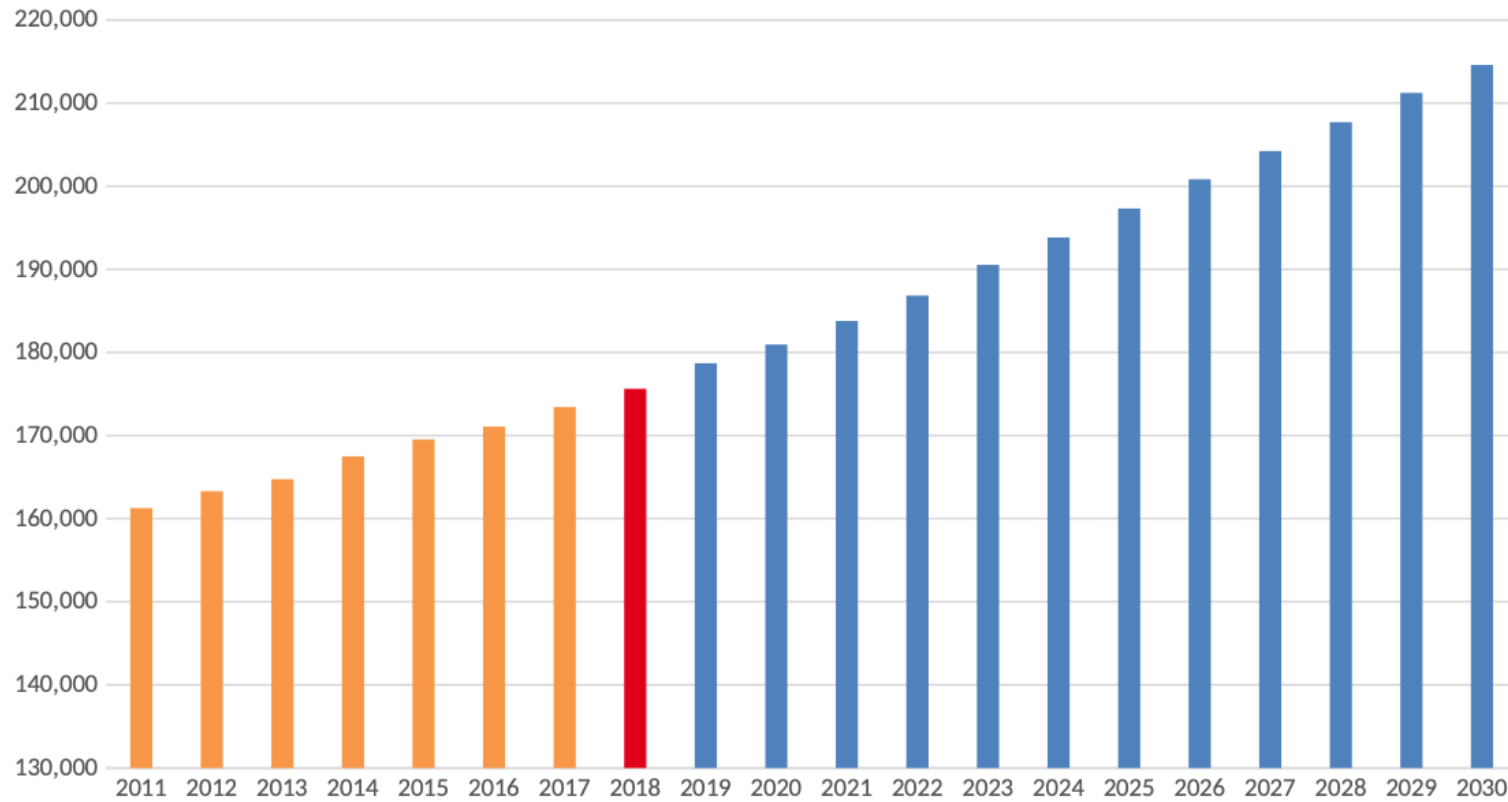
SEITE 4

4

Altona 0-1 – jährige nach den 4 Regionen



Entwicklung der Schülerzahlen Hamburg (allgemeinbildende Schulen)

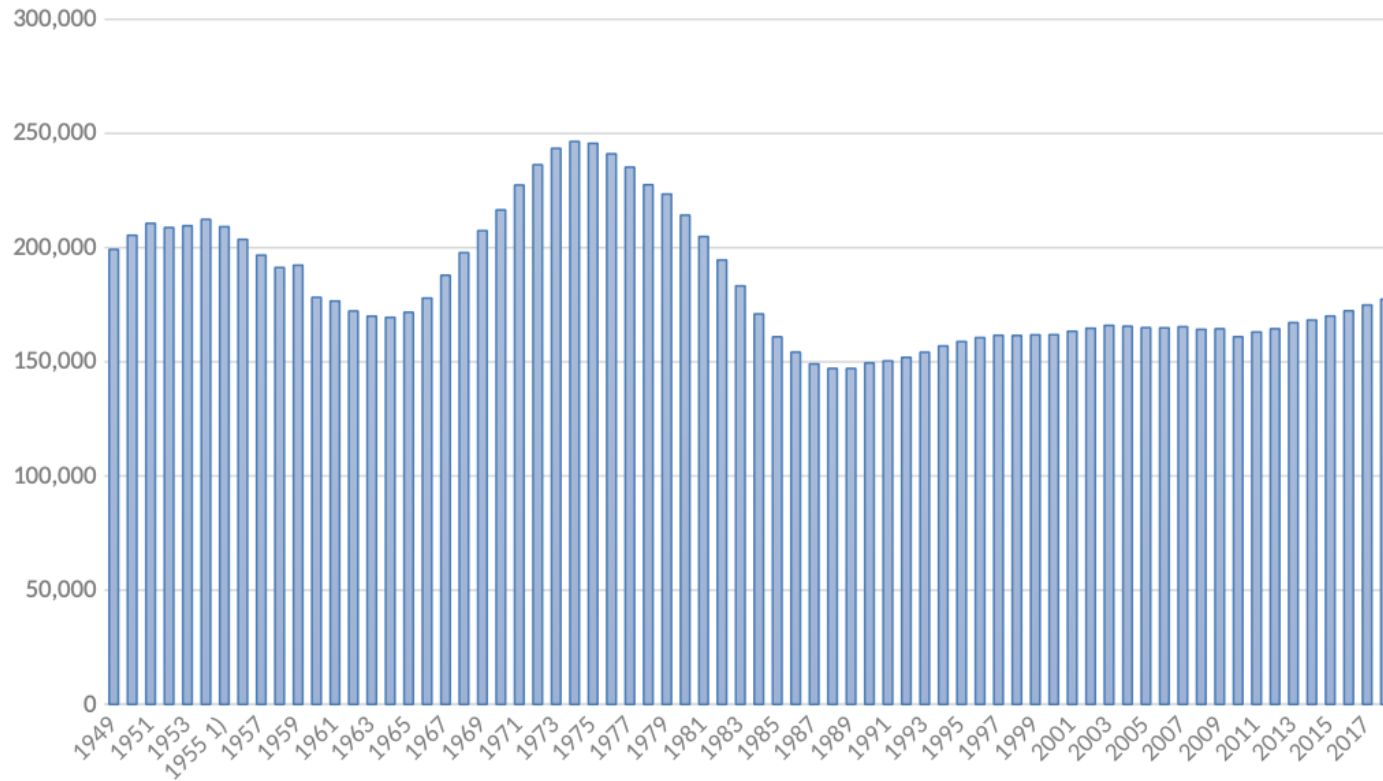


TITEL DER PRÄSENTATION IN DER MASTERFOLIE EINGEBEN

SEITE 6

6

Schülerzahlentwicklung allgemeinbildende Schulen in Hamburg 1949 -2018



SCHULSTATISTIK HAMBURG

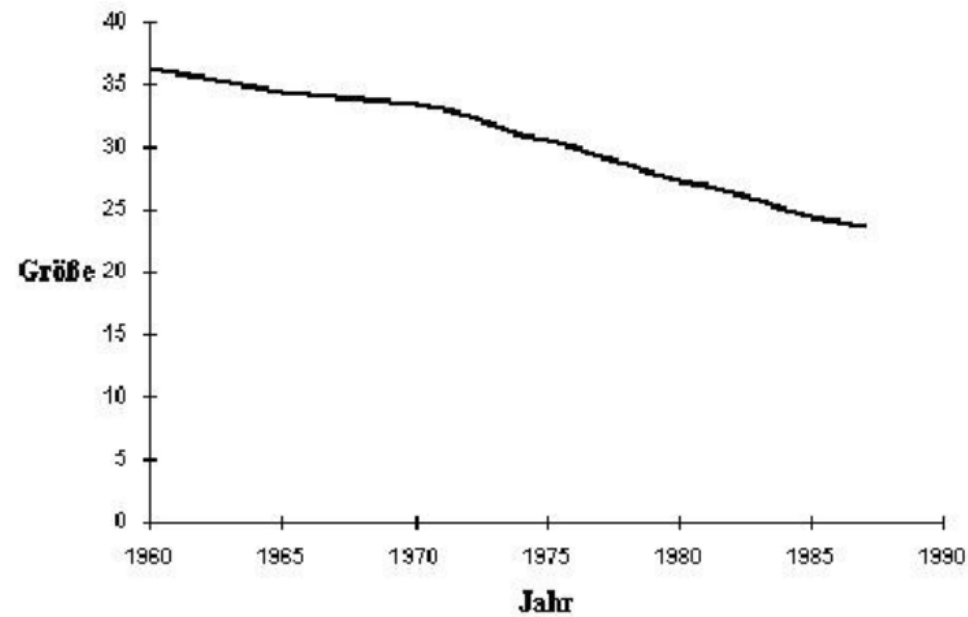
TITEL DER PRÄSENTATION IN DER MASTERFOLIE EINGEBEN

Klassengrößen in der BRD 1960 - 1987

Abbildung 3.3

Die Entwicklung der Klassengrößen 1960 bis 1987 (Bundesrepublik Deutschland)

Quelle: Statistisches Bundesamt, 1988



Entwicklung der Jahrgangszahlen von 2011 bis 2017



	Hamburg		Altona	
	0-1 Jährige	5-6 Jährige	0-1 Jährige	5-6 Jährige
2011	16.722	15.135	2.787	2.619
2012	16.845	15.528	2.881	2.741
2013	17.385	15.934	2.881	2.689
2014	18.176	15.722	2.920	2.631
2015	19.094	16.429	3.079	2.851
2016	20.446	16.630	3.198	2.722
2017	20.733	16.882	3.271	2.879
vgl. 2011-17	4.011	1.747	484	260
	24,0%	11,5%	17,4%	9,8%

Schülerzahlentwicklung Altona-Kern (Region 4) Grundschule, Klassen 1 - 4



Schule	2011/12		2014/15		2018/19		Vergl. 11/12 - 18/19	
	Klassen	SuS	Klassen	SuS	Klassen	SuS	Klassen	SuS
Arnkieselstraße	11	172	15	252	21	374	10	202
GTS Sternschanze	23	523	25	531	27	489	4	-34
Thadenstraße	17	310	20	384	20	433	3	123
GTS An der Elbe	8	117	9	141	6	78	-2	-39
Louise-Schröder-Schule	17	353	20	402	21	478	4	125
Theodor-Haubach-Schule	9	170	12	208	15	285	6	115
Rothestraße	14	332	16	359	19	434	5	102
Max Brauer Schule	11	256	12	273	12	273	1	17
Bahrenfelder Straße	10	212	14	297	16	357	6	145
Mendelssohnstraße	12	245	13	251	16	287	4	42
Trenknerweg	14	331	16	366	18	391	4	60
Loki-Schmidt-Schule	8	139	10	213	15	302	7	163
GESAMT	154	3160	182	3677	206	4181	52	1021
							entspricht 13 Zügen	

Schülerzahlentwicklung Region 7 Grundschule, Klassen 1 - 4

Schule	2011/12		2014/15		2018/19		Vergl. 11/12 - 18/19	
	Klassen	SuS	Klassen	SuS	Klassen	SuS	Klassen	SuS
Goosacker	9	194	12	251	15	331	6	137
Groß Flottbek	13	279	15	301	16	359	3	80
Klein Flottbeker Weg	14	301	13	288	13	296	- 1	- 5
Wesperloh	13	301	12	274	17	375	4	74
Windmühlenweg	18	413	17	391	18	407	0	- 6
GESAMT	67	1488	69	1505	206	4181	12	280
							entspricht 3 Zügen	

Entwicklung der Jahrgangszahlen von 2011 bis 2017

	Region 4		Region 5		Region 6		Region 7	
	0-1 Jährige	5-6 Jährige	0-1 Jährige	5-6-jährige	0-1-jährige	5-6-jährige	0-1-jährige	5-6-jährige
2011	1.504	1.148	443	495	412	513	428	463
2012	1.595	1.288	459	504	368	536	459	523
2013	1.525	1.139	499	501	455	623	402	426
2014	1.541	1.120	513	470	453	586	413	455
2015	1.689	1.206	494	544	437	619	459	482
2016	1.666	1.197	593	489	491	569	448	467
2017	1.786	1.254	547	525	480	586	458	514
	282	106	104	30	68	73	30	51
	18,8%	9,2%	23,5%	6,0%	16,5%	14,2%	7,0%	11,0%

Bedarf durch Wohnungsbau

Fertigstellungen nach 2017 plus geplante Wohnungen laut Bauprogramm 2018:	
Region 4	9.000- 10.000 WE (z.B. Mitte Altona I und II, Volkspark, Holstenquartier, Kolbenschmidt etc) entspricht ca. 250 bis 300 zusätzlichen Schülern pro Jahrgang (aufwachsend)
Region 5	500- 800 WE (z.B. Flusseviertel) entspricht ca. 15 bis 25 zusätzlichen Schülern pro Jahrgang (aufwachsend)
Region 6	1.500 - 1.800 WE (z.B. Suurheid) entspricht ca. 40 bis 50 zusätzlichen Schülern pro Jahrgang (aufwachsend)
Region 7	1.000 - 1.100 WE (z.B. Osdorfer Landstraße) entspricht ca. 25 bis 35 zusätzlichen Schülern pro Jahrgang (aufwachsend)

Geplante Entwicklung der Zügigkeiten in den Regionen 4 und 7

Schulform	Ø Sj 17/18	Entwicklungsziel
Region 4		
Grundschulen	50,5	72
Stadtteilschulen	15,5	27
Gymnasien	18	20
wf. Schulen	./.	8
Region 7		
Grundschulen	19,5	20
Stadtteilschulen	3	5
Gymnasien	18,5	19

TITEL DER PRÄSENTATION IN DER MASTERFOLIE EINGEBEN

Geplante Entwicklung der Zügigkeiten in den Regionen 4 und 7



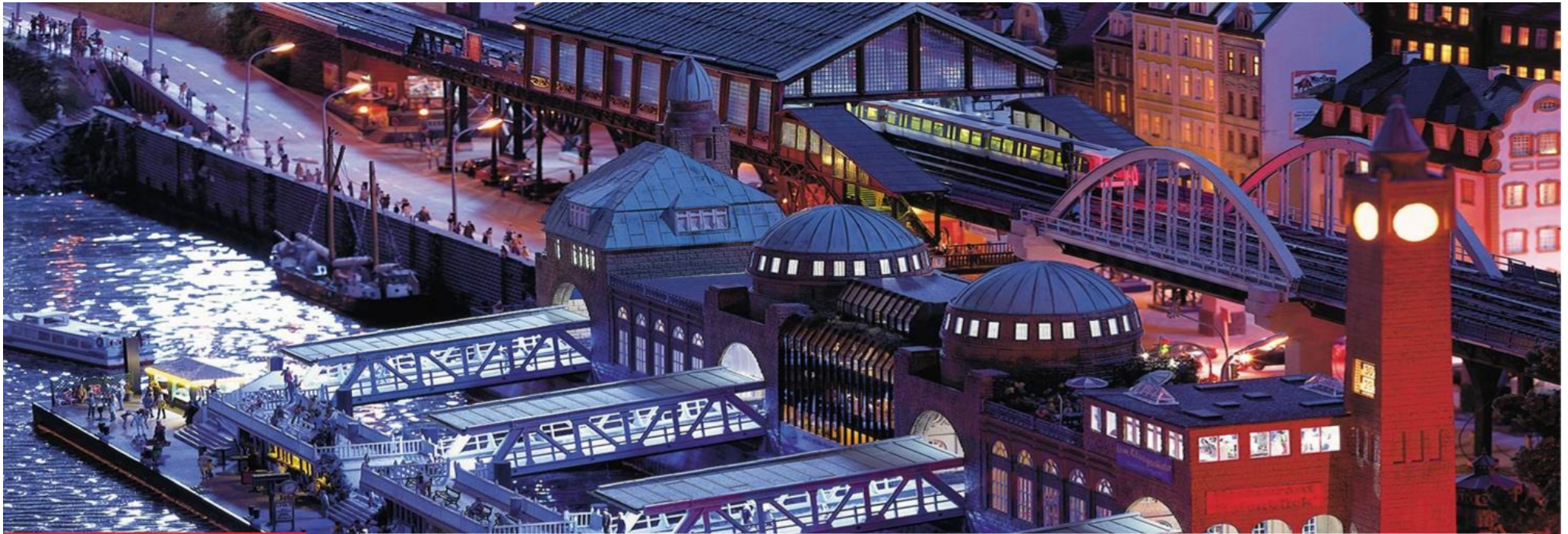
Schulform	Ø Sj 17/18	Entwicklungsziel
Region 5		
Grundschulen	22,5	26
Stadtteilschulen	9,5	11
Gymnasien	4	4,5
Region 6		
Grundschulen	25,5	28
Stadtteilschulen	9,5	10
Gymnasien	12	14,5
Altona gesamt		
Grundschulen	118	146
Stadtteilschulen	36,5	53
Gymnasien	52	58
wf. Schulen	./.	8

TITEL DER PRÄSENTATION IN DER MASTERFOLIE EINGEBEN

15

Geplante Schulneugründungen

Schule	Züge
GS AK Altona	4
GS Trabrennbahn/Volkspark	5
Campus Eckernförder Straße	7
weiterführende Schule Trabrennbahn/Volkspark	4
weiterführende Schule AK Altona	4
Stadtteilschule ‚VIVO‘	5



VIELEN DANK FÜR IHRE

AUFMERKSAMKEIT

